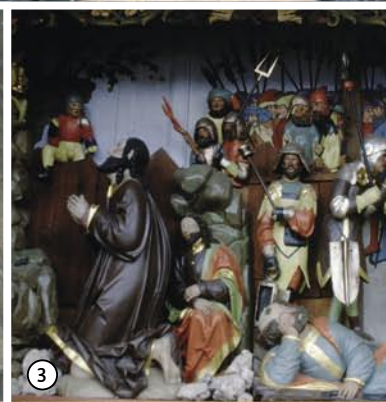




1



2



3



4



5

- 1 Türgitter
- 2 Sandsteinfigur
- 3 Ölberg bei der Walterichskirche
- 4 Romulus und Remus im Carl-Schweizer-Museum
- 5 Marktbrunnen

Titel:  
Portal der Walterichskapelle



HERAUSGEBER

Landratsamt Rems-Murr-Kreis

Postfach 1413 • 71328 Waiblingen

Telefon 0 71 51 / 5 01 - 13 76

e-mail → [info@schwaebischerwald.com](mailto:info@schwaebischerwald.com)

Internet → [www.schwaebischerwald.com](http://www.schwaebischerwald.com)



WanderWalter

Karten mit Wegeverlauf und weiteren Informationen im Internet unter <http://karte.wanderwalter.de/np-sfw/>  
Hier haben Sie auch die Möglichkeit zum kostenlosen Download auf den PocketPC

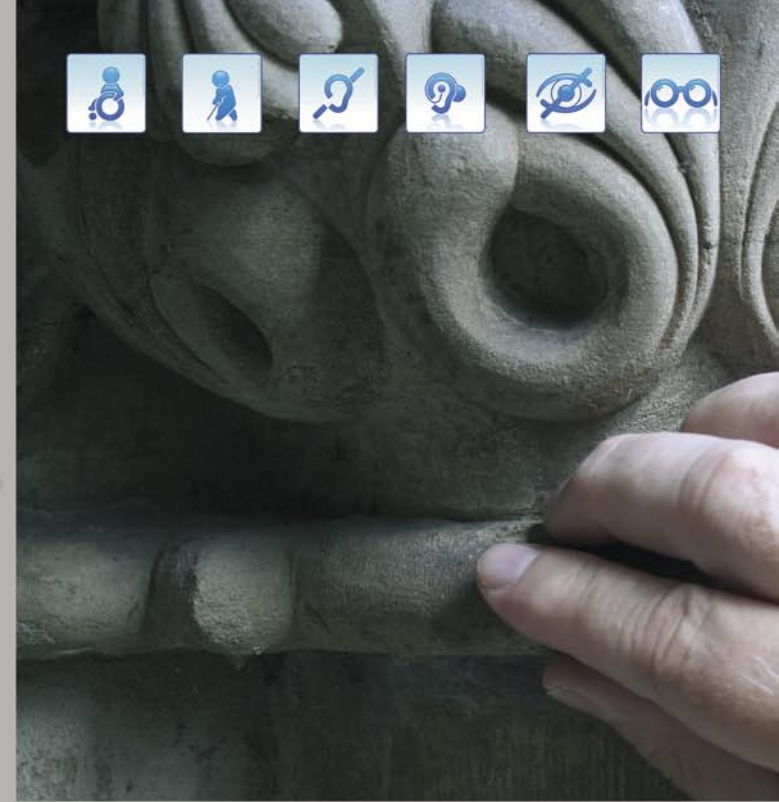
Konzeption und Design: Agentur arcas, Murrhardt

Fotos: Agentur arcas, Naturpark Schwäbisch-Fränkischer Wald

Dieses Projekt wurde gefördert durch den Naturpark Schwäbisch-Fränkischer Wald mit Mitteln der Lotterie Glücksspirale und der Europäischen Union (ELER).



[www.naturpark-sfw.de](http://www.naturpark-sfw.de)



# Tastend sehen

DER SCHWÄBISCHE WALD  
barrierefrei

Historische Stadtführung  
durch Murrhardt



REMS-MURR-KREIS

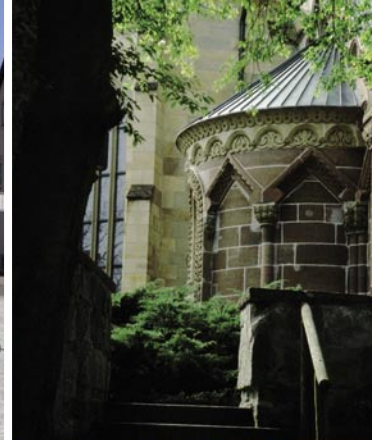


## ANFASSEN ERLAUBT

Wenn Christian Schweizer mit Sehbehinderten Menschen in Murrhardt unterwegs ist, dann ist das Anfassen der Dinge erlaubt. Beim Stadtrundgang wird Geschichte nämlich auch über Hören und Tasten lebendig.

Die Stadt- und Museumsführer Christian und Dr. Rolf Schweizer kennen die Touren, die für den Rollstuhl tauglich sind, und wissen auch wie sie ihre Vorträge halten müssen, damit der Gebärdendolmetscher leicht verständlich übersetzen kann. Sie kennen zudem die Bedürfnisse geistig behinderter oder dementer Menschen. Bei ihnen liege der Schlüssel zum Verständnis oft bei Erinnerungen aus der eigenen Kindheit. Die teilweise sehr ursprüngliche Symbolik der mittelalterlichen Kunstwerke spräche zudem weit mehr zu geistig Behinderten als man es sich gemeinhin vorstelle, so Christian Schweizer.

Sehbehinderte, die auf dem historischen Stadtrundgang alleine oder mit den Stadtführern Schweizer unterwegs sind, ertasten sich die Stadt. Eine Haustüre aus dem Barock, die Grabsteine in der Stadtkirche, die Reliefs der spätromanischen Walterichskapelle, der Opferstock der Walterichskirche, ein altes Türschloss, ein Fachwerkhaus, oder das Denkmal auf dem



Ferdinand-Nägele-Platz - dies alles kann tastend „gesehen“ werden.

Aber nicht nur mit den Händen lässt sich die Stadt entdecken. Verschiedene Orte unterscheiden sich auch durch ihre eigene Akustik. Weite Plätze hören sich nun einmal ganz anders an als etwa hohe Kirchen. Und so wird die Stadtführung zu einer Akustik-Tour durch Murrhardt. Durch solche Hörerlebnisse wird die Stadt für Sehbehinderte bunter.

## AUSSERDEM

Was in der Stadt gilt, das gilt auch im Carl-Schweizer-Museum. Hier ist das Betasten der Exponate ebenfalls erlaubt, denn die Museumsführer verstecken sie nicht hinter Glas. Der naturkundliche Teil im Erdgeschoss und ein Kabinett für Urgeschichte und Steinzeit sind per Rollstuhl problemlos zu erreichen.

Im Erdgeschoss des Naturparkzentrums am Marktplatz (für Rollstuhlfahrer zugänglich) finden regelmäßig Wechselausstellungen statt. Hier gibt es außerdem sämtliche touristische Informationen über den Schwäbischen Wald und den Naturpark Schwäbisch-Fränkischer Wald. Eine interaktive Reliefkarte, Filme und Dias vermitteln einen plastischen Eindruck von der Region. Über eine Treppe erreicht man den zweiten Teil der Ausstellung im Obergeschoss, wo es Riech- und Taststationen zu erkunden gibt. Ebenfalls barrierefrei zu erreichen ist die Murrhardter Kunstsammlung mit Werken von Reinhold Nägele und Heinrich von Zügel.

## INFORMATIONEN

[www.carl-schweizer-museum.de](http://www.carl-schweizer-museum.de)

[www.naturpark-sfw.de](http://www.naturpark-sfw.de)

[www.murrhardt.de](http://www.murrhardt.de)