

An den Stationen
kannst du stempeln



Hummelgautsche

Melchior's Abenteuer tour ist auf einer Strecke von 7,4 km eine Erlebniswanderung für die ganze Familie. An 7 Stationen erzählt Melchior die Mühlenmaus spannende Geschichten und vermittelt Wissenswertes zur historischen Mühlentechnik. Der Weg ist auch mit einem geländegängigen Kinderwagen möglich.

Für eine Rast am Grillplatz Hummelgautsche oder ein Picknick unterwegs gibt es Proviant bei der Metzgerei Ziesel im Schillinghof. Grillholz bekommt ihr an der Heinlesmühle.

INFORMATIONEN UNTER

SCHWÄBISCHER WALD

Alter Postplatz 10 | 71332 Waiblingen

Telefon 07151 501-1376

info@schwaebischerwald.com

www.schwaebischerwald.com

DIESE PROJEKT WURDE GEFÖRDERT DURCH
den Naturpark Schwäbisch-Fränkischer Wald mit Mitteln des Landes Baden-Württemberg,
der Lotterie Glücksspirale und der europäischen Union (ELER).



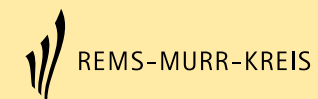
Impressum:

1. Auflage: 2023; Herausgeber: Landratsamt Rems-Murr-Kreis, Stabsstelle Wirtschaftsförderung und Tourismus; Redaktion: Schwäbischer Wald Tourismus; Illustrationen: Christl Schlag; Design: agentur arcoss; Fotografie: Edgar Layher; Konzeption: Die WaldMeister.



MELCHIOR'S
Abenteuertour

Mit der Mühlenmaus zu
spannenden Erlebnisstationen





Hallo!

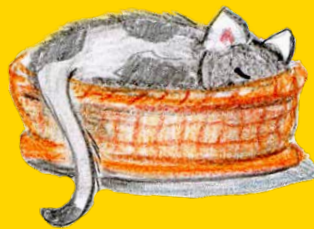
Ich bin Melchior und kenne mich aus im Schwäbischen Wald und vor allem in alten Mühlen, denn in einer alten Mühle bin ich daheim.

Kommt mit mir auf eine abwechslungsreiche Wanderung zu zwei meiner Lieblingsmühlen.

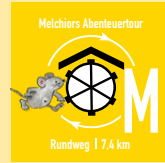
Mit mir könnt ihr an 7 Stationen Abenteuer erleben, euren Flyer stempeln und euch tüchtig am Grillplatz stärken.

Ich erzähle euch unterwegs auch aus meinem spannenden Leben als Mühlenmaus.

Wenn uns nur der Kater Muck nicht stört!



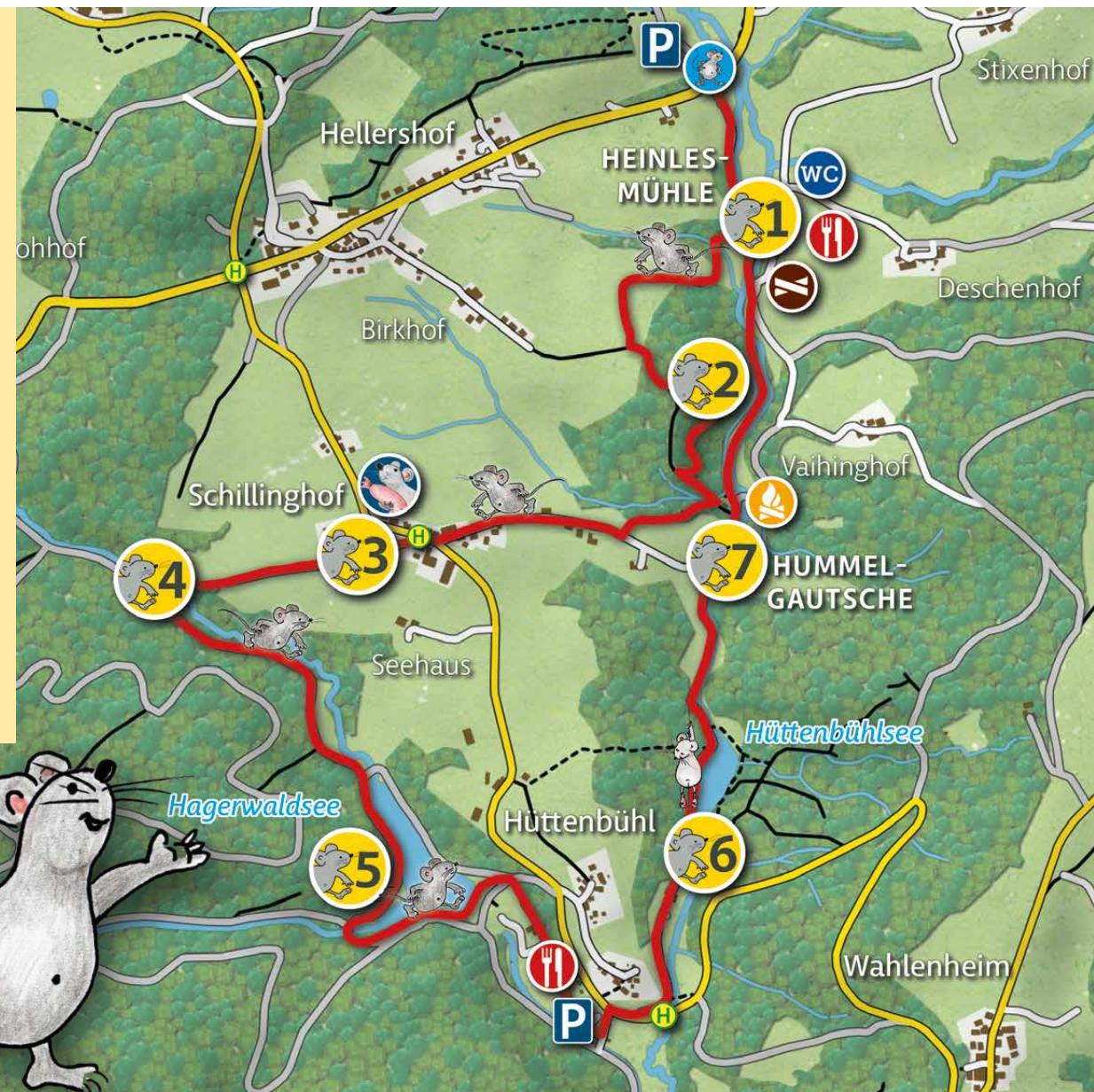
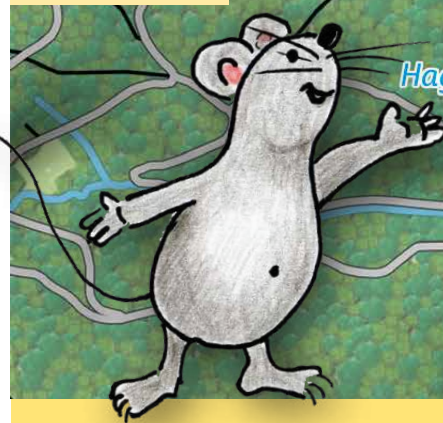
Wegzeichen entlang der Strecke



Zur Navigation in Q-vadis



Öffnungszeiten Gastronomie



- Startpunkt
 - Erlebnisstationen
 - Grillstelle
 - Grillgutverkauf
 - Feuerholzverkauf
 - Gastronomie
 - Toilette
- (nur bei Öffnung der Mühlenschenke)

Maßstab: 1 : 14.000

Karte: © kartenbauer.de | agentur arcoss;
Kartendaten: © OpenStreetMap-Mitwirkende,
© European Union, Copernicus Land Monitoring Service 2018, European Environment Agency (EEA)



Streckenlänge: 7,4 km

