

Liebe Radfahrerinnen und Radfahrer,  
liebe Wanderfreunde,  
werte Gäste aus nah und fern,

Ich freue mich sehr, Ihnen die neue Rad- und Wanderkarte für die Stadt Backnang präsentieren zu können. Mit dieser Karte geben wir Ihnen die Möglichkeit, unsere schöne Region auf sportliche Weise zu erkunden.

Die Rad- und Rundwanderwege führen Sie durch malerische Landschaften und vorbei an historischen Sehenswürdigkeiten. Dabei können Sie die Natur genießen und sich sportlich betätigen. Die Wanderwege ermöglichen es Ihnen, die Umgebung zu Fuß zu erkunden und dabei die Schönheit unserer Natur zu entdecken. Die Radwege führen Sie durch abwechslungsreiche Naturräume des Rems-Murr-Kreises und bieten Ihnen ein einmaliges Erlebnis.

Mit den Rundwanderwegen haben Sie zudem die Möglichkeit, Backnang und seine Umgebung zu entdecken. Ob Sie nun die Plattenwaldrunde wählen oder die Tälerunde, jeder Weg hat seinen eigenen Charme und zeigt Ihnen die Vielfalt der Region.

Auch auf Radfahrerinnen und Radfahrer warten vielfältige Angebote. Ob der Stromberg-Murrthal-Radweg oder die Radtour durch die Aspacher Weinberge, für jeden Geschmack ist etwas dabei.

Ich möchte mich an dieser Stelle herzlich bei allen bedanken, die an der Erstellung dieser Karte mitgewirkt haben. Ich hoffe, dass Sie mit dieser Karte die Schönheit unserer Region erkunden und in vollen Zügen genießen werden.

Mit besten Grüßen



Maximilian Friedrich  
Oberbürgermeister



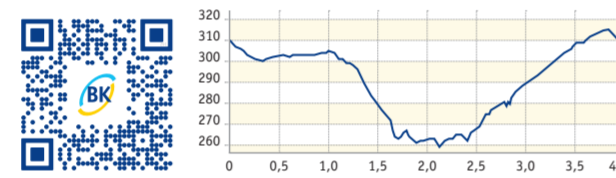
## Wanderwege

Alle Wanderwege starten und enden in Backnang.

### 1 Backnanger Rundweg 1 Plattenwaldrunde

Weglänge: 4 km

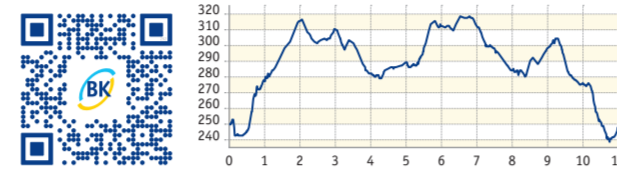
- Die Plattenwaldrunde ist ein barrierearmer Spazierweg mit geringen Steigungen auf gut ausgebauten Waldwegen.
- Hier gibt es viele Attraktionen für Jung und Alt bei denen sich der Plattenwald erkunden lässt (Spielplatz, Walderlebnispfad, Wildgehege, Biergarten).
- Gut geeignet für den Sonntagsausflug mit der ganzen Familie.



### 2 Backnanger Rundweg 2 Zu den Hepp-Seen

Weglänge: 11 km

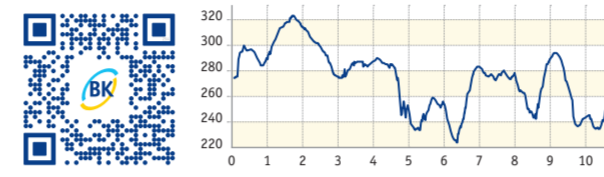
- Der Wanderweg verbindet die beiden Backnanger Naherholungsgebiete Plattenwald und Hepp-Seen.
- Der Kontrast zwischen Stadt und Natur wird spürbar: Von der Altstadt Backnangs läuft man durch die Wohngebiete vorbei am Gewerbegebiet Lerchenäcker und in den Wald.
- Idyllische Streuobstwiesen nördlich von Backnang sind eine weitere Attraktion dieses Wanderweges.



### 4 Backnanger Rundweg 4 Tälerunde

Weglänge: 11,0 km

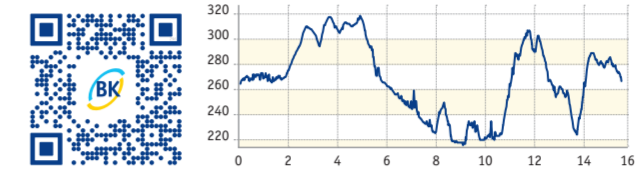
- Diese Rundtour führt entlang von Murr, Maubach und Klöpferbach.
- Dörfliche Idylle gibt es in Schöntal zu entdecken.
- Man unterquert das eindrucksvolle Murrthalviadukt der B 14.
- Es gibt eine Anbindung an die S-Bahn in Maubach.



### 6 Apple 02 Schleife West

Weglänge: 15,7 km

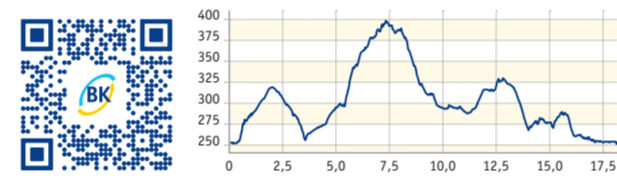
- Dieser Wanderweg ist eine wasserreiche Tour entlang von Murr, Wüstenbach und Klöpferbach und vorbei am Steinbruch Zwingelhausen.
- In Schöntal lässt sich die dörfliche Idylle genießen. Umgeben von Obstwiesen und Feldern liegt Schöntal westlich von Backnang und ist ein beliebtes Ausflugsziel.
- Eine direkte S-Bahn-Anbindung an den Weg gibt es am Bahnhof Burgstall.



### 3 Backnanger Rundweg 3 Ins Weissacher Tal

Weglänge: 18,5 km

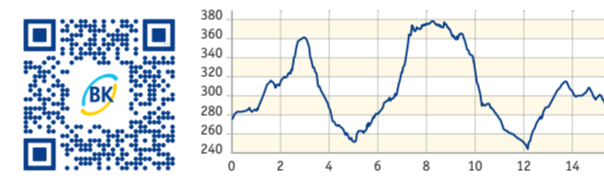
- Dieser Wanderweg ist eine etwas anspruchsvollere Rundtour im Osten Backnangs.
- Es gibt einen historischen Hohlweg bei Steinbach.
- Sogar Mammutbäume bei Oberbrüden lassen sich bestaunen.
- Hier fließt auch die Weissachau mit ihrem naturnahen Bachverlauf.



### 5 Apple 01 Schleife Nord-Ost

Weglänge: 16,1 km

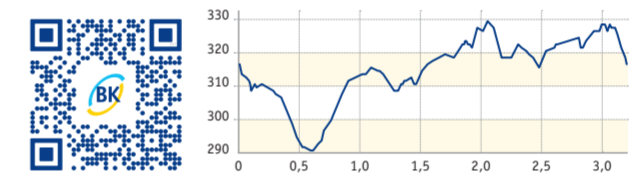
- Backnanger Naherholungsgebiete Plattenwald und Hepp-Seen mit vielen Attraktionen.
- Bei Steinbach führt der Weg durch einen historischen Hohlweg.
- Zwischen Backnang und Oppenweiler findet man eine Streuobstwiesenlandschaft vor.
- Eine Bahnanbindung gibt es am Bahnhof Oppenweiler.



### 7 Bänklesweg

Weglänge: 3,0 km

- Der angenehme Bänklesweg führt um die Hepp-Seen.
- Wie der Name sagt, gibt es viele Sitzgelegenheiten.
- Die Waldwege sind auch für Senioren gut geeignet.
- Wassertretbecken nördlich der Hepp-Seen laden zur sportlichen Betätigung ein.
- Es gibt einen schönen Blick auf Burg Reichenberg.
- Der Weg wurde von „Strümpfelbach aktiv e. V.“ angelegt.



BACKNANG.DE/RADWEGE-WANDERWEGE



Für Backnang und Umgebung  
**Rad- und  
Wanderkarte**



## Radwege



### A Stromberg-Murrthal-Radweg Etappe 6 – Backnang-Murrhardt

Weglänge: 17,7 km

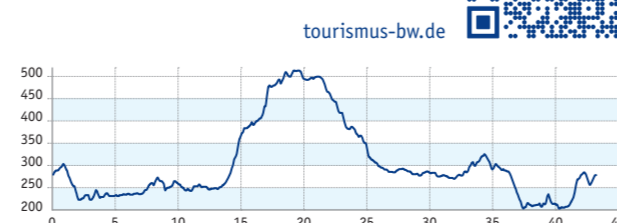
- Start in Backnang.
- Auf dieser Tour liegt das Wasserschloss und der idyllische Schlosspark Oppenweiler.
- Vom Gewerbegebiet „Talstraße“ geht es bis zum Wehr der Rüflensmühle.
- Hier gibt es einen schönen Blick auf Burg Reichenberg.
- Sulzbach an der Murr: Sehenswert sind hier das Schloss Lautereck und das Arboretum.
- Entlang der Bahnlinie geht es weiter bis Schleißweiler.
- Murrhardt: Es lohnt sich ein Besuch im Naturparkzentrum und im Carl-Schweizer-Museum.
- Der Naturpark Schwäbisch-Fränkischer Wald und das UNESCO Welterbe Limes kann bei einer Tour mit den mit den Naturführerinnen und Naturführern oder Limes-Cicerones erkundet werden.



### B Radtour Murrthal-Aspacher Weinberge

Weglänge: 44,7 km

- Start in Backnang.
- Einige Höhenmeter müssen bewältigt werden.
- Bei der Burg Reichenberg in Oppenweiler lohnt sich ein Besichtigungstopp. Anfang des 13. Jahrhunderts vom Badischen Markgrafen Hermann V. erbaut, ist die romanische Anlage vollständig erhalten.
- Richtung Kleinaspach ist ein Abstecher zum Lapidarium möglich. Der Skulpturpark „Lapidarium“ ist 1998 von Bildhauern geschaffen worden.
- In Backnang lädt die hübsche Altstadt zum Verweilen ein.



### C Im Herzen des Rems-Murr-Kreises

Weglänge: 66 km

- Start in Berglen-Oppelsbohm.
- Winnenden: Die schöne historische Altstadt und die Schlosskirche mit dem berühmten Jakobusaltar lohnt sich, danach geht es hinauf nach Erbstetten.
- In Backnang angekommen, fährt man entlang der Murr mit einem herrlichen Blick auf die beeindruckende Silhouette der Altstadt.
- Weiter geht es nach Unterweissach und steil bergauf zum Schloss Ebersberg mit Spiel- und Grillplatz.
- Ein schöner Ausblick auf die Backnanger Bucht belohnt für die Strapazen des Anstiegs.
- Über Waldenweiler geht es zum Ebnisee und weiter Richtung Laufemühle.
- Durch den Wald geht es anschließend bergab nach Rudersberg, nach Michelau zurück nach Berglen.



### D Radweg Deutsche Fachwerkstraße: vom Neckar zum Schwarzwald und Bodensee

Weglänge: 60 km

- Die Deutsche Fachwerkstraße umfasst acht Regionalstrecken.
- Die Route „Vom Neckar zum Schwarzwald und Bodensee“ führt quer durch Süddeutschland.
- Sie verbindet Städte, in denen Fachwerkbauten das Stadtbild prägen.
- Auch Backnang ist Teil der Deutschen Fachwerkstraße. Etappe 3 führt von Bietigheim-Bissingen über Backnang nach Schorndorf. Bedeutende Fachwerkbauten in Backnang sind beispielsweise das Rathaus, das ehemalige Stadthaus, das Turmschulhaus und auch der Stadtturm, der aus Fachwerk besteht.



Entdecken Sie Backnang – mit unseren Stadtführungen. Bei diesem vielfältigen Angebot ist für alle etwas dabei!



Erleben Sie die kulturelle Diversität Backnangs von Theater über Kunstausstellungen bis hin zu Festival- und Open-Air-Veranstaltungen. In Backnang ist immer etwas los!



Genießen Sie gastronomische Vielfalt und besuchen Sie Backnang für ein besonderes Shoppingerlebnis!



schwaebischerwald-aktiv.de



tourismus-bw.de



tourismus-bw.de



deutsche-fachwerkstrasse.de

**Stadt Backnang**  
Kultur- und Sportamt  
Bahnhofstraße 7, 71522 Backnang  
Telefon: 07191 894-361, Telefax: 07191 894-140  
E-Mail: [tourismus@backnang.de](mailto:tourismus@backnang.de)  
[backnang.de](http://backnang.de)

Weitere Informationen sind erhältlich in der **Stadtinformation Backnang**  
Am Rathaus 2, 71522 Backnang  
Telefon: 07191 894-256, Telefax: 07191 894-100  
E-Mail: [stadtinfo@backnang.de](mailto:stadtinfo@backnang.de)

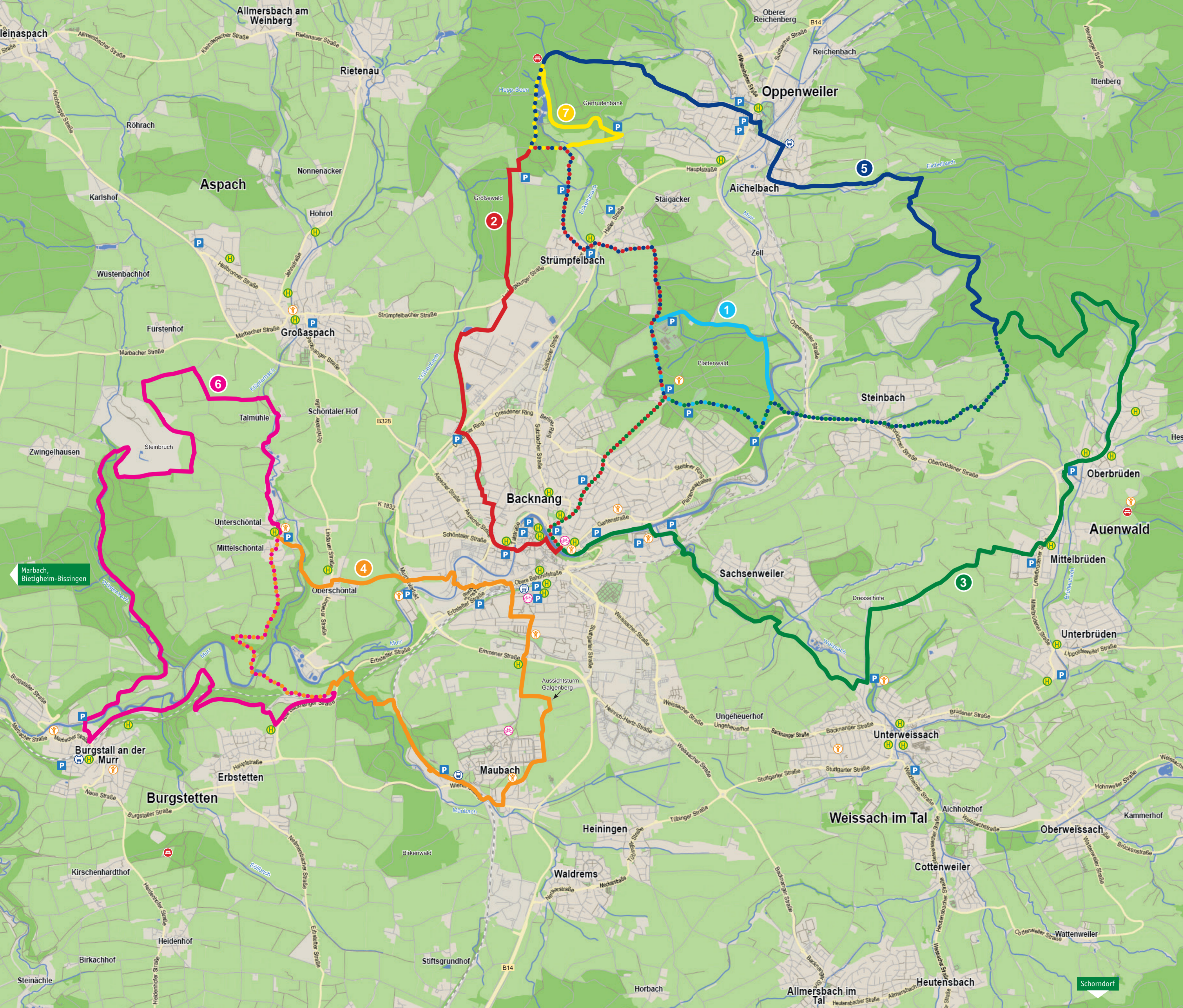


Zurverfügungstellung der Rad- und Wanderwegeinformationen mit freundlicher Genehmigung des Naturpark Schwäbisch-Fränkischer Wald; Quelle: Q Vadis, digitale Wegedatenbank des Naturparks Schwäbisch-Fränkischer Wald



In Zusammenarbeit mit: Schwäbisches Mostviertel (‘s Apple) und Deutsche Fachwerkstraße





## Wanderwege

- 1. Backnanger Rundweg 1
- 2. Backnanger Rundweg 2
- 3. Backnanger Rundweg 3
- 4. Backnanger Rundweg 4
- 5. Äpple 01
- 6. Äpple 02
- 7. Bänklesweg

## Radwege

- A schwaebischerwald-aktiv.de
- B tourismus-bw.de
- C tourismus-bw.de
- D deutsche-fachwerkstrasse.de

- H Bushaltestelle
- B Bahnhof
- P Parkplatz
- Y Spielplatz
- R Rastplatz
- R Radservicestation

Zu jedem Anlass das passende Geschenk



Wie Bargeld. Nur viel schöner und lokaler. Das Backnang Kärtle. In vielen Geschäften einlösbar. Verkaufsstelle finden oder online kaufen: [backnang-kaertle.de](http://backnang-kaertle.de)



KLASSIK  
JAZZ

SCHAUSPIEL  
TANZ  
OPER

LITERATUR

KINDER

CROSS  
OVER

Erst NATUR, dann KULTUR!

→ INFOS & TICKETS [www.backnanger-buergerhaus.de](http://www.backnanger-buergerhaus.de)

BACKNANGER  
BÜRGERHAUS