



Netzwerk Naturpark-Kindergarten

Gerade in den ersten Lebensjahren lernt ein Mensch so schnell, wie sonst nie wieder in seinem Leben. Schon in den frühen Jahren prägende Naturerfahrungen zu schaffen, das ist die Idee der „Naturpark-Kindergärten“. Dabei muss gar nicht lange nach passenden Themen gesucht werden. Denn der Naturpark und sein vielfältiger Landschaftsraum bieten Ausgangspunkt für vielfältige Projekte.

Seit 2022 setzt der Naturpark Schwäbisch-Fränkischer Wald das Projekt „Naturpark-Kindergarten“ um. Es basiert auf dem Konzept „Naturpark-Kita“, entwickelt vom Verband Deutscher Naturparke (VDN). Gefördert wurde das Projekt von der Deutschen Bundesstiftung Umwelt (DBU). Als gemeinsame Aufgabe der Naturparke Baden-Württemberg wurde es für unsere Region weiterentwickelt.

Die Zusammenarbeit der Naturparke in Baden-Württemberg und bundesweit bietet ein stetig wachsendes Netzwerk für die Kindergärten und einen lebendigen Austausch der Einrichtungen untereinander.

**NATURPARK
KINDERGARTEN**

Naturparke
Deutschland



Landschaft voller Leben

Der Naturpark Schwäbisch-Fränkischer Wald ist ein geschützter Landschaftsraum. Die ländlich geprägte Region umfasst 48 Städte und Gemeinden in 6 Landkreisen. Naturnahe Wälder und blühende Wiesen, enge Täler und aussichtsreiche Höhen, kleine Weiler und historische Orte wechseln sich ab. In zahlreichen Schutzgebieten sind seltene Tier- und Pflanzenarten beheimatet.

Natur und Mensch zu verbinden, sehen wir als unsere Aufgabe. Dies spiegelt sich in Projekten in vier Bereichen wider: Naturbezogene Bildungsangebote, Unterstützung der Regionalvermarktung, naturnahe Erholung und Erhalt der Artenvielfalt.

Um unsere vom Menschen geprägte Kulturlandschaft nachhaltig zu erhalten ist unser Leitgedanke den Schutz der Natur durch eine angepasste Bewirtschaftung sicherzustellen.

Besuchen Sie uns auf unserer
Homepage und Facebook!



Naturpark Schwäbisch-Fränkischer Wald



Juni 2023

Herausgeber: Naturpark Schwäbisch-Fränkischer Wald
Gestaltung: Anja Eisenmann / www.aura-grafik-design.de
Corporate Design: Agentur Oestreich / www.oestreich.net
Fotos: Naturpark SFW, Monika Sanwald, TMBW/Dietmar Denger
Dieser Flyer wurde klimaneutral auf Recyclingpapier gedruckt.

Naturpark Schwäbisch-Fränkischer Wald

Naturparkzentrum // Marktplatz 8 // 71540 Murrhardt

Telefon 0 71 92 97 89 00 0

info@naturpark-sfw.de

www.naturpark-sfw.de



Hallo,
ich bin Picus!

Naturpark- Kindergarten

NATUR
ERLEBEN VON
ANFANG AN

Was ist ein Naturpark-Kindergarten?

Den Naturpark erleben von klein auf - das ist die Idee der Naturpark-Kindergärten. In vielseitigen Projekten und regelmäßigen Exkursionen mit Fachleuten vor Ort lernen die Kinder ihre Heimat und den Naturpark besser kennen.

Im Mittelpunkt steht die Auseinandersetzung mit den Besonderheiten des Naturparks, das Erleben von Kultur und Tradition, der Natur und ihren Kreisläufen.

Dabei werden die Kinder für das Einzigartige und Schützenswerte in ihrer Lebensumgebung sensibilisiert. Auf diese Weise wird die Verbundenheit mit ihrer Region gestärkt und Selbstwirksamkeit in Projekten erfahrbar gemacht.

Mit der Neugier und der Begeisterung der Kinder, sowie der Auszeichnung „Naturpark-Kindergarten“ wird ein wichtiger Beitrag zur Bildung für nachhaltige Entwicklung, kurz BNE, geleistet.

Dazu richtet der Kindergarten seine Bildungsarbeit auf Nachhaltigkeits- und Naturthemen aus und arbeitet sowohl mit den Naturparkführern, als auch mit Experten aus Landwirtschaft, Forst und Kultur zusammen.

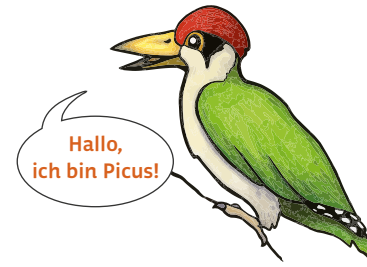
WAS BEDEUTET BNE?

Die Abkürzung BNE steht für Bildung für Nachhaltige Entwicklung. Der Bildungsansatz möchte Groß und Klein dazu befähigen, eine zukunftsfähige Welt aktiv mitzugestalten. Dazu gehört das Wissen, um Probleme wahrzunehmen, aber auch die Fähigkeit das eigene Handeln zu reflektieren und Ideen und Lösungen zu entwickeln. Durch Aktionen und Projekte gemeinsam zu einer besseren Zukunft beitragen, das wird in den Naturpark-Kindergärten gefördert.



BNE erklärt

Maskottchen Picus stellt sich vor



Picus, der lateinische Name für den Grünspecht (*Picus viridis*), ist das Maskottchen der Naturpark-Kindergärten im Schwäbisch-Fränkischen Wald.

Im Naturpark kommt Picus besonders gerne auf den vielen Streuobstwiesen und an den Waldrändern vor. Hier können die Kinder ihn beobachten, seine Bruthöhlen entdecken und mit etwas Glück seinen Gesang hören.

Als gefilzte Handpuppe kommt er auch in den Einrichtungen zum Einsatz und kann die Kinder in ihren Projekten begleiten.

Wer kann mitmachen?

Das Naturparkgebiet umfasst Flächen von 48 Städte und Gemeinden. Alle Kindergärten und Kindertageseinrichtungen, die in einer dieser Kommunen liegen, haben die erste Voraussetzung, Naturpark-Kindergarten zu werden, bereits erfüllt. Dabei ist es egal, ob es sich um eine städtische Einrichtung, einen Waldkindergarten oder einen Kindergarten unter anderer Trägerschaft handelt - das Netzwerk lebt von der Vielfalt der Einrichtungen!



Wie läuft die Zertifizierung ab?

In einem Naturpark-Kindergarten ist das Kindergartenprofil auf Natur-, Umwelt- und Heimatbildung im Sinne der BNE ausgerichtet. Hierfür arbeiten die Einrichtung und der Naturpark eng zusammen. Der Naturpark unterstützt die Einrichtung mit Bildungsmaterialien, bei der Ideenfindung und -umsetzung, sowie der Öffentlichkeitsarbeit.

Zudem bietet der Naturpark jährlich Fortbildungen für die Erzieherinnen und Erzieher an. Die Eltern werden über die Aktivitäten informiert und in die Projekte miteingebunden.



Die öffentliche Auszeichnung als „Naturpark-Kindergarten“ erfolgt nach einem Jahr der Zusammenarbeit und bei Erfüllung festgelegter Zertifizierungskriterien. Die Auszeichnung ist für fünf Jahre gültig und kann anschließend erneut vergeben werden.

Der erste Schritt auf dem Weg zum Naturpark-Kindergarten ist eine Interessenbekundung auf der Naturpark-Geschäftsstelle.

Weitere Informationen und Kontaktdaten finden Sie unter www.naturpark-sfw.de

